



**GLASSLUMI**<sup>®</sup>  
ACCESOS INTELIGENTES



# Herrajes

# Caja de Herraje

Nuestros kits de herraje están especialmente diseñados para asegurar el correcto funcionamiento de su puerta ascendente. Glasslumi le ofrece además la posibilidad de ordenar un kit de herraje que se adecue a sus necesidades.



## RODAJAS ESTANDAR



### INFO

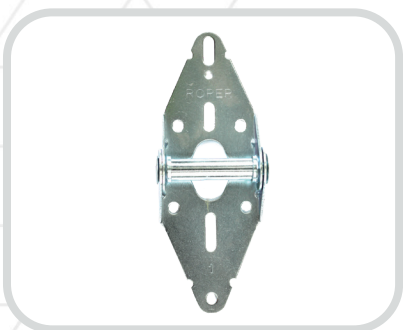
#### DESCRIPCIÓN

Rodajas de nylon zanco corto embalerasdas.

#### ESPECIFICACIONES

Ruedas de 2" de diámetro de nylon de alta resistencia, con baleros sellados y zanco de acero galvanizado de 4"

## BISAGRA No.1



### INFO

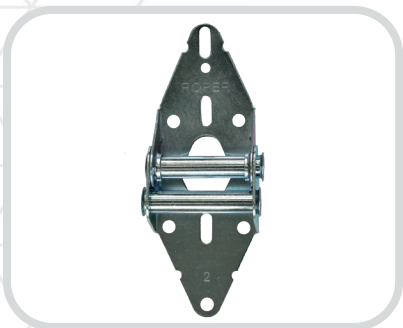
#### DESCRIPCIÓN

Bisagra #1 para puerta ascendente.

#### ESPECIFICACIONES

Fabricada en acero galvanizado cal. 14

## BISAGRA No.2



### INFO

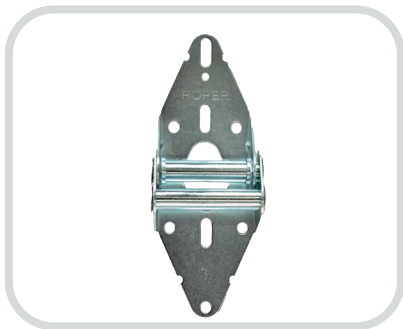
#### DESCRIPCIÓN

Bisagra #2 para puerta ascendente.

#### ESPECIFICACIONES

Fabricada en acero galvanizado cal. 14

## BISAGRA No.3



### INFO

#### DESCRIPCIÓN

Bisagra #3 para puerta ascendente.

#### ESPECIFICACIONES

Fabricada en acero galvanizado cal. 14

## BISAGRA No.4



### INFO

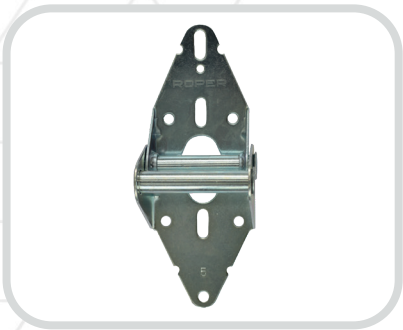
#### DESCRIPCIÓN

Bisagra #4 para puerta ascendente.

#### ESPECIFICACIONES

Fabricada en acero galvanizado cal. 14

## BISAGRA No.5



### INFO

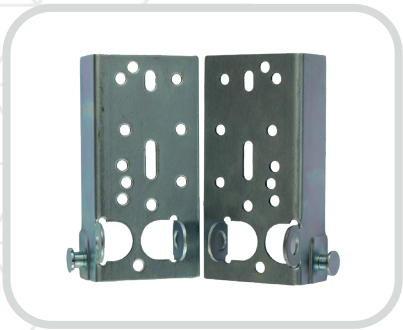
#### DESCRIPCIÓN

Bisagra #5 para puerta ascendente.

#### ESPECIFICACIONES

Fabricada en acero galvanizado cal. 14

## BISAGRAS BOTTOM



### INFO

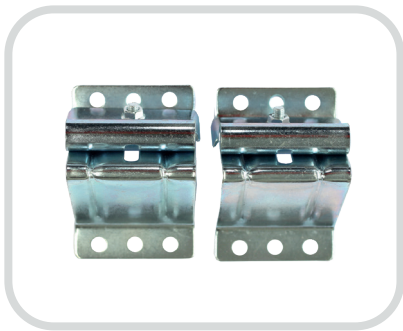
#### DESCRIPCIÓN

Bisagras inferiores para puerta ascendente.

#### ESPECIFICACIONES

Fabricada en acero galvanizado cal. 14

## BISAGRAS TOP



### INFO

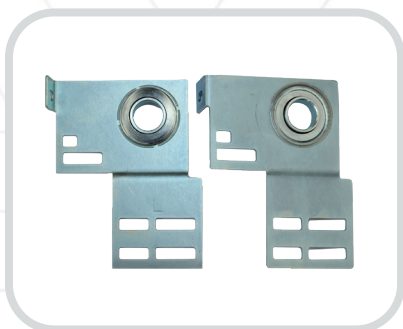
#### DESCRIPCIÓN

Bisagras superiores para puerta ascendente.

#### ESPECIFICACIONES

Fabricada en acero galvanizado cal. 14

## PLATOS LATERALES C/BALERO



INFO

### DESCRIPCIÓN

Platos laterales con balero para puerta ascendente.

### ESPECIFICACIONES

Fabricada en acero galvanizado cal. 14

## POLEA 400-96 ESTANDAR



INFO

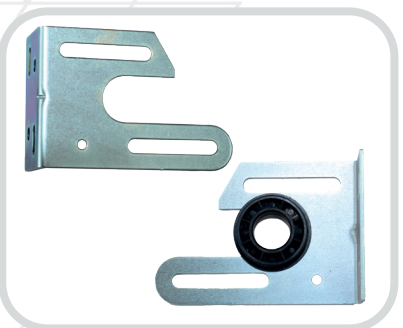
### DESCRIPCIÓN

Poleas para puerta ascendente.

### ESPECIFICACIONES

Fabricadas en acero galvanizado para alturas máximas de 2.44m y 240kg

## PLATOS LATERALES C/BALERO



INFO

### DESCRIPCIÓN

Platos laterales con balero para puerta ascendente.

### ESPECIFICACIONES

Fabricados en acero galvanizado cal.14  
Balero de nylon de alta resistencia

## BALERO DE NYLON 1"



INFO

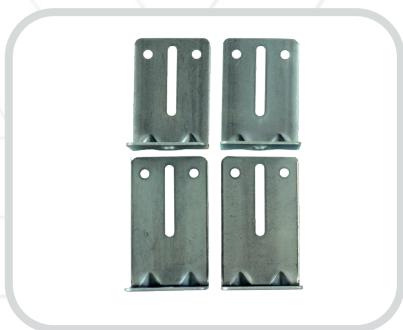
### DESCRIPCIÓN

Balero de nylon para resorte de puerta ascendente.

### ESPECIFICACIONES

Fabricado en nylon de alta resistencia  
Diámetro de 2"

## ANGULOS No.5 Y No.7



### INFO

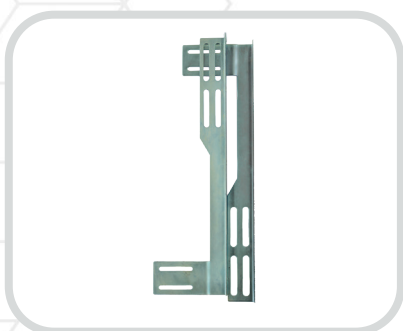
#### DESCRIPCIÓN

Angulos para fijar guia vertical.

#### ESPECIFICACIONES

Fabricados en acero galvanizado cal.14

## BANDERAS



### INFO

#### DESCRIPCIÓN

Banderas de union entre guia vertical, horizontal y platos laterales.

#### ESPECIFICACIONES

Fabricados en acero galvanizado cal.14

## JUEGO DE CABLES DE ACERO DE 8'



### INFO

#### DESCRIPCIÓN

Juego de cables 1/8" para poleas estandar.

#### ESPECIFICACIONES

Fabricados en acero galvanizado para alturas de hasta 2.60m

## BOLSA DE TORNILLOS



### INFO

#### DESCRIPCIÓN

Bolsa de tornillos para sistema de balanceo y union de guias.

#### ESPECIFICACIONES

Fabricados en acero galvanizado